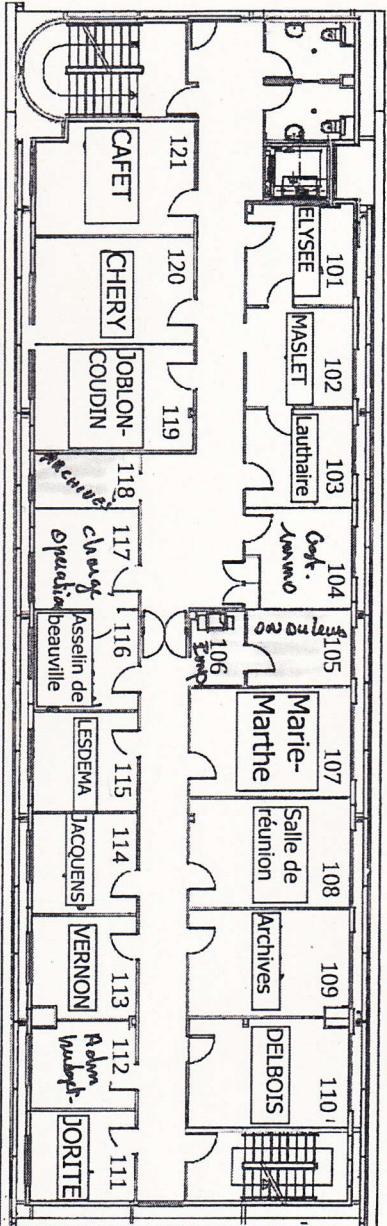


**Annexe N°1**  
**Bâtiment N** Pointe de JAHAM, 97233 SCHOELCHER

**1<sup>ER</sup> Etage**



N° bureau	Observations
101	Bureau occupé par un agent DEAL.
102	Bureau occupé par un agent DEAL. - Départ à la retraite fin 01/10/21
103	Bureau occupé par un agent SGC - Départ vers Pointe SIMON suivant travaux (bureau gestion BOP 354)
104	Bureau occupé par un agent SGC - Départ vers Pointe SIMON suivant travaux (bureau pilotage et gestion de carrières)
105	Salle onduleurs
106	Salle reprographie
107	Bureau occupé par un agent SGC - Départ vers Pointe SIMON suivant travaux (bureau pilotage et gestion de carrières)
108	Bureau occupé par un agent SGC - Départ vers Pointe SIMON suivant travaux (bureau pilotage et gestion de carrières)